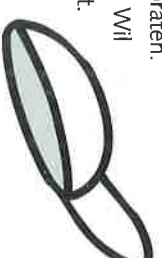


## Gedragstype Kanjer, de witte pet

*Rustig, zelfverzekerd,  
in balans*



De witte pet, dat ben je als je doet wat werkelijk bij je past. Op die manier ben je het leukst. **De Kanjer** denkt goed over anderen en zichzelf en durft zijn mening te geven (op een respectvolle manier). Met de Kanjer is te praten. Hij/zij probeert zich beschaafd te gedragen. Wil daarom niet pesten, schreeuwen, roddelen, schelden enz. Wil behulpzaam zijn en is te vertrouwen. Het is feitelijk een stoer kind, dat met beide benen op de grond staat. Groepsgenoten voelen zich veilig bij het gedrag van de Kanjer. Een Kanjer is overigens geen heilige, het gaat ook bij de Kanjer behoorlijk vaak mis.



## Gedragstype Vlerk, de zwarte pet

*Te krachtig en daardoor grens-  
overschrijdend en brutaal*



**De Vlerk** laat zich leiden door opvattingen als: het is winnen of verliezen, het is de baas zijn of het knechtje, het is bepalen of worden bepaald. De Vlerk vult deze opvattingen in op een negatieve manier. Dit uit zich in een brutale mond, de baas willen spelen in samenspel met andere kinderen, schelden, liegen, het opzoeken van conflicten etc. Een echte zwarte pet ziet zichzelf ook vaak als slachtoffer: 'Je moet altijd mij hebben!' en 'Ja hoor, ik heb het weer gedaan!' Kinderen die vaak voor een zwarte pet kiezen op school zijn vaak krachtige en temperamentvolle kinderen. Als met deze kinderen in gesprek wordt gegaan en jullie als ouders worden erbij betrokken, dan blijkt het gedrag goed bij te sturen en kunnen de kinderen zich in positieve zin ontwikkelen tot krachtige en positieve leiders in een groep.

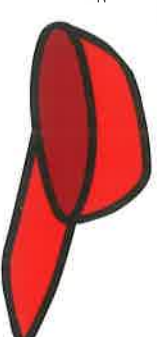


## Gedragstype Aap, de rode pet

*Clownesk en  
onverschillig gedrag*

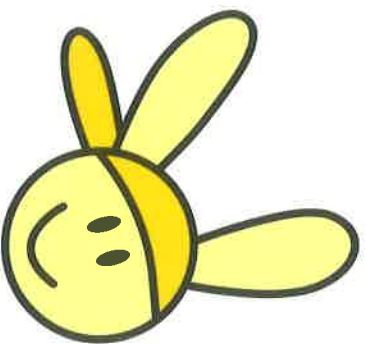


**De Aap** gedraagt zich onverantwoordelijk en clownesk. De Aap heeft als opvatting: het moet leuk zijn en je hoort er pas bij als je leuk gevonden wordt. De grappen en grollen maskeren vaak andere gevoelens zoals, gevoelens van onzekerheid, verdriet of ongelukkig zijn. De Aap denkt vaak negatief over zichzelf en over andere kinderen, 'Ik kan het toch niet!', 'Ze doen dit extra om mij te pesten!' en verbloemt dit door grappig te doen. Ook zware onderwerpen worden vaak afgedaan met een grapple. De Aap denkt vaak negatief over zichzelf en over andere kinderen, 'Ik kan het toch niet!'.



## Gedragstype Konijn, de gele pet

*Te voorzichtig en bang*



**Het Konijn** staat symbool voor het onzekere, verlegen kind dat te lief wil zijn en geen weerwoord heeft op grensoverschrijdende gedragingen van de rode en zwarte petten. Het Konijn heeft opvattingen als: we moeten allemaal lief doen en vredig met elkaar omgaan. Om die reden stelt het zich in stressvolle situaties als pleaser op. Het is steeds op zoek naar harmonie. Het Konijn kan, wil of durft geen boosheid te voelen en te uiten in een bepaalde situatie. Het Konijn weet niet adequaat te reageren op vervelende sociale situaties. Het moet immers altijd lief zijn. De kans is groot dat kinderen die dit gedrag vertonen denken: 'Ik ben niet zo leuk, als die andere kinderen'. Vervolgens kijkt hij/zij weg of loopt weg met zijn/haar hoofd naar beneden, pruilt, huilt of zegt niets.

